

```
(function($){if($(".mod_breadcrumb").length > 0){var li_last = $(".mod_breadcrumb").find("li.last"),  
more = $(".mod_breadcrumb").find(".info-more"); if(li_last.length == 0){ li_last =  
$(".mod_breadcrumb").find(".last"); } li_last.html("Máy tạo khí nitơ Jaguar dạng PSA."); if(more.length >  
0){ more.html("Máy tạo khí nitơ Jaguar dạng PSA."); } } }(jQuery));
```

捷豹 JAGUAR

永磁螺杆机技术领军者

捷豹PSA制氮机产品优势

纯度高

产气快

能耗低



Máy tạo khí nitơ Jaguar dạng PSA.

Mã sản phẩm Máy tạo khí nitơ

Liên hệ

Máy tạo khí nitơ

捷豹PSA制氮机

EN系列





纯度高



产气快



能耗低

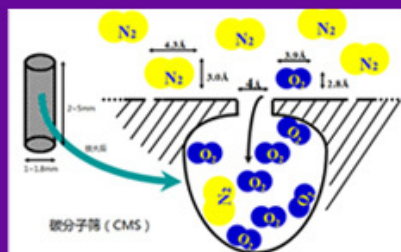
捷豹制氮机 特点

- 01** 氮气纯度可调并且对氮气纯度实时监控，不合格的氮气自动排放，杜绝因气体不纯而影响产品质量
- 02** 可靠的PLC自动控制，可以实现无人值守和自动运行
- 03** 产氮速度快，流量可调，和瓶装氮气以及液氮成本相比，PSA用氮成本更低，更加便捷稳定



制氮机工作原理

PSA变压吸附制氮原理，以空气为原料，以碳分子筛作为吸附剂，运用变压吸附原理，利用碳分子筛对氧和氮的选择性吸附而使氮和氧分离的方法，通称PSA制氮。



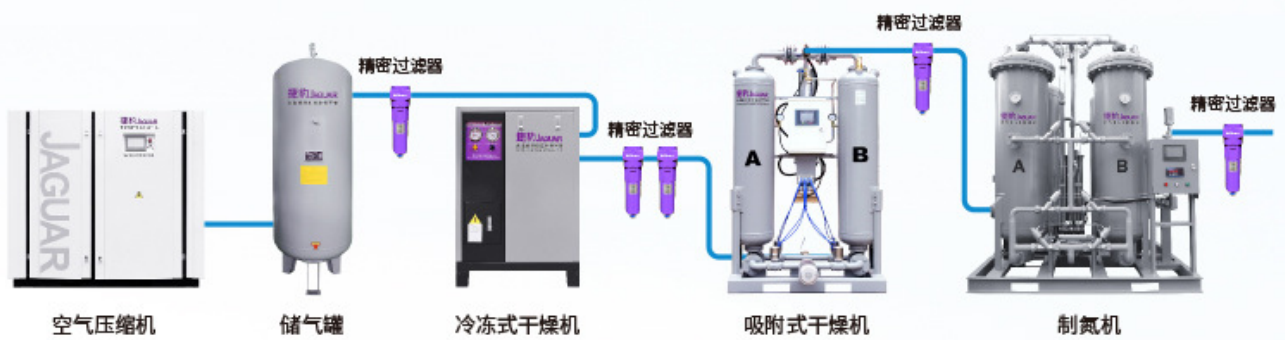
捷豹JAGUAR

永磁螺杆机技术领军者

产品细节



安装示意图



应用领域

氮气主要用于石油天然气及采煤工业、化学工业、冶金行业、电子工业、机械加工、科学技术、食品工业、生物和医疗等运用



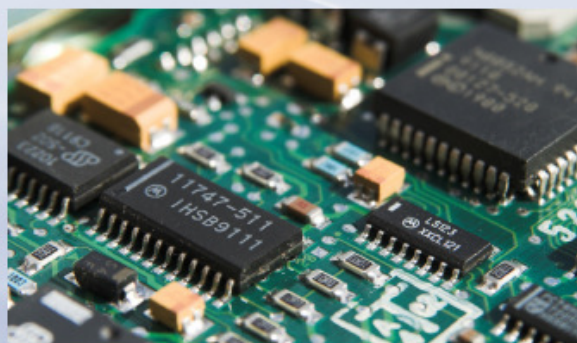
石油天然气



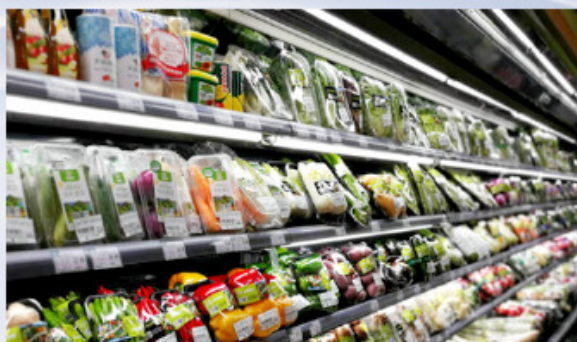
化学工业



冶金行业



电子行业



食品工业



生物和医疗

技术参数

ENB-140



代码	浓度
C	95%
B	99%
P	99.9%
H	99.99%

氮气纯度 : 95~99.99%

电源要求 : 220V 50Hz/110V DC24V

最高进气温度 : ≤ 40°C

噪音 : < 70dB

最低进气温度 : 5°C

氮气露点 : ≤ -40°C

最低进气压力 : 0.6MPa

控制方式 : 人机触控界面

最高环境温度 : ≤ 45°C

Sản phẩm khác



—

Máy sấy hấp thụ nhiệt Jaguar Blast (Dòng EX-G)

Giá: Liên hệ



—

Bộ Lọc Khí Và Tách Nước Jaguar

Giá: Liên hệ



—

[Máy sấy hấp phụ nhiệt Jaguar \(dòng EX-G\)](#)

Giá: Liên hệ



—

Máy sấy hấp phụ Jaguar (dòng ED-X/ED-HX)

Giá: Liên hệ